

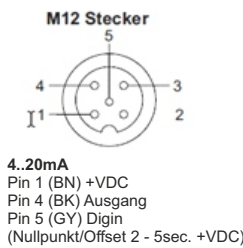


()	0...0,4	0...1	0...1,6	0...2,5	0...4	0...6	0...10	0...16	0...25	0...40
		1,6	4	6,4	10	16	24	40	64	100	160
4 : 1											

Edelstahl 1.4404 (316 L)	1.4435 (316 L)
--------------------------	----------------

Füllmedium
AK 100, FDA konform

Füllvolumen
. 0,11 ³



0	FE	+	-
Klemme 0: Digin (Nullpunkt/Offset 2 - 5sec. +VDC)			
Klemme FE: Funktionserde			
Klemme +: +VDC			
Klemme -: Ausgang			
Kapillarleitung			
Rot: + VDC			
Schwarz: - Ausgang			
Gelb: Digin (Nullpunkt/Offset 2 - 5sec. + VDC)			

Ausgangssignal / Hilfsenergie
Standard 2-Leiter: 4 ... 20 mA / U _B = 14 ... 30 VDC

Elektrischer Anschluss / Schutzart
- Anschlusskopf aus Edelstahl mit M16-Verschraubung oder M12-Stecker-Edelstahl
- mit Kapillaranschlusskabel (Art.Nr. S0772-00001) IP 69K
- oder Goretexfilter

Anzugsmoment
Anzugsmoment 30 Nm

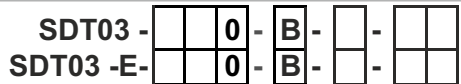
Signalverhalten
Genauigkeit Standard: ≤ ± 0,1 % vom eingestellten Messbereich inkl. Hysterese u. Reproduzierbarkeit nach IEC 60770
Zul. Bürde 450 Ohm
Untere Stromgrenze einstellbar (3,5...22,5 mA)
Obere Stromgrenze einstellbar (3,5...22,5 mA)
Fehlersignal einstellbar (3,5...22,5 mA)

Temperaturfehler
Thermische Messabweichung +/- 0,5%
Kompensationsbereich -10...70°C
Langzeitstabilität ± 0,2% vom Endwert / Jahr

Temperatureinsatzbereiche
zul. Dauer Mediumtemp.: -10...100°C
max. Mediumtemp. (1/2 h) 140°C
Umgebungstemperatur: -20... 85°C
Hochtemperaturversion dauerhaft bis 180°C

*HygienicConnect(metallisch dichtend) "Standard"

*HygienicElastomerConnect" "HEC" (elastomer dichtend)



Messbereiche	bar						
0...0,4	Vorzugstype	0	1				
0...1	Vorzugstype	0	2				
0...1,6		0	3				
0...2,5	Vorzugstype	0	4				
0...4		0	5				
0...6		0	6				
0...10	Vorzugstype	0	7				
0...16		0	8				
0...25		0	9				
0...40		1	1				
- 0,6...0,0		3	0				
- 1...0,0		3	1				
- 1...0,6		3	2				
- 1...1,5		3	3				
- 1...3		3	4				
- 1...5		3	5				
- 1...9		3	6				
- 1...15		3	7				

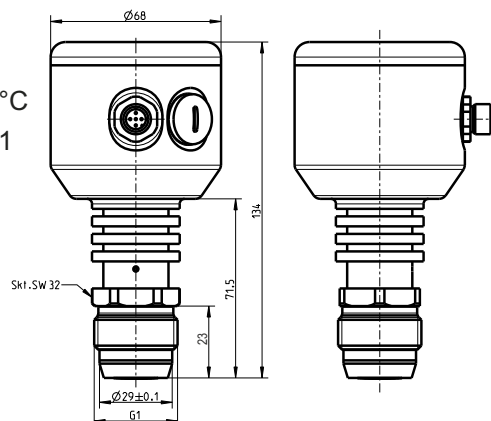
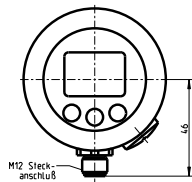
Messgröße	0
Ausgangssignal	4...20 mA, Zweileitertechnik
Parametriermodul	ohne integriertem Bedien + Anzeigedisplay (A) mit integriertem Bedien + Anzeigedisplay (B)
Elektrischer Anschluss	Anschlusskopf Edelstahl mit Verschraubung M16 (5) Anschlusskopf Edelstahl mit eingebauten M12 Anschlussstecker (6) Kapillarleitung zum Druckausgleich (Entlüftung) in m (IP 69K) (X) Druckausgleich über Goretexfilter (Polyamid) (IP 67) (G) Druckausgleich über Goretexfilter (Edelstahl 1.4305) (IP66/IP69) (GE)
Prozessanschluss	siehe Datenblatt Prozessanschlussstechnik modular @ process



Исполнение для высоких температур



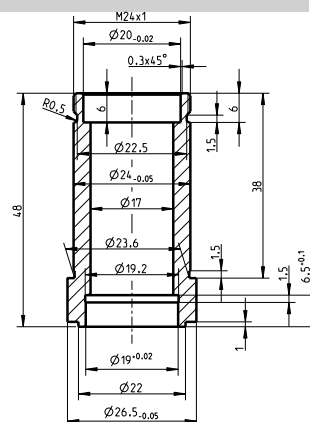
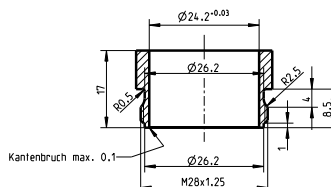
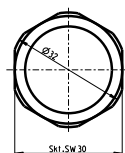
Особенность:
 Диапазон измерения :
 температура среды: -10 °C до 180 °C
 Код для заказа: SDT03-.....K001



Labom - подключение к процессу



Особенность:
 Подключение к процессу Labom
 Код для заказа: SDT03-.....K010

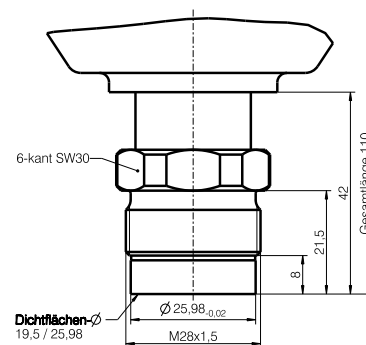


Wiedemann - подключение к процессу



Особенность:
 M 28x1,5 кабельный ввод
 (Wiedemann)

Код для заказа: SDT03-.....K009



Hengesbach - подключение к процессу



Особенность:
 Подключение к процессу
 Hengesbach
 Код для заказа: SDT03-.....50-.K001

